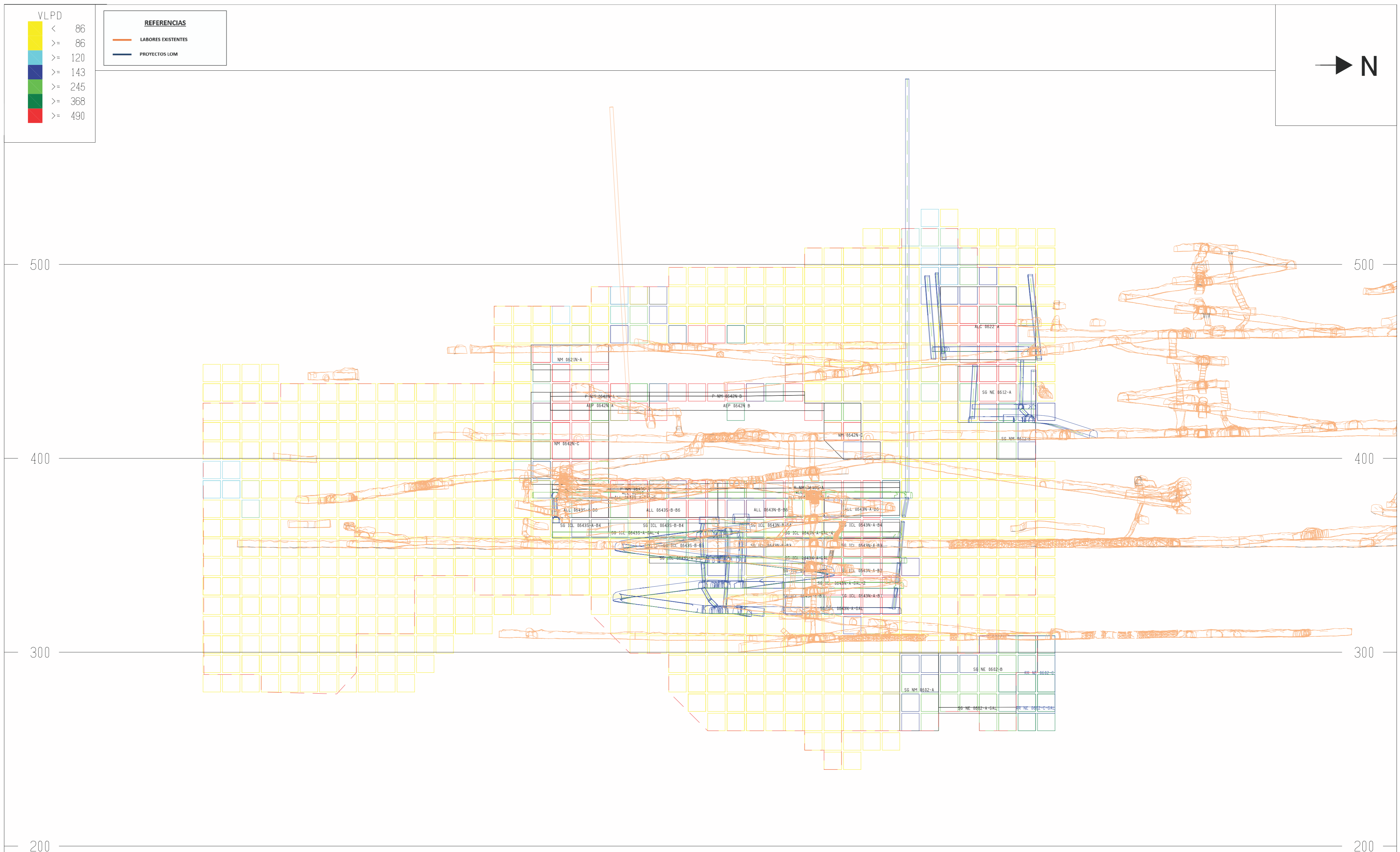
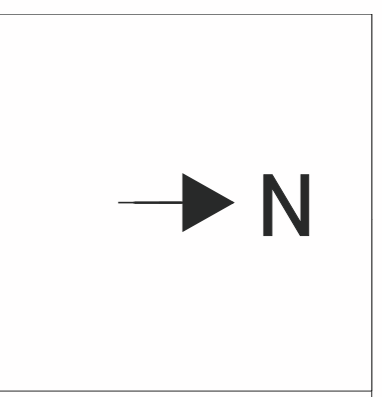


**REFERENCIAS**

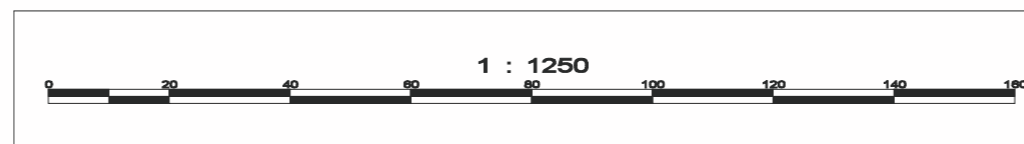
- LABORES EXISTENTES (Orange line)
- PROYECTOS LOM (Blue line)



**VETA SIGMOIDE LULI**

Ejecución de Rampa (-) 545, como labor prioritaria para incorporar recursos minerales.

RESUMEN INCORPORACION DE RESERVAS 2018									
VETA	Tipo de Labor	Avance Total-18	Ton	Ag (gr/ton)	Au (gr/ton)	P (m)	D (%)	Ag-Eq (gr/ton)	KPI (ton/m)
Sigmaide Luli	Desarrollo	47	4,798	733	12.93	0.85	39.93%	1,689	102
	Infraestructura de Desarrollo	85							



PLANO VETA SIGMOIDE LULI	PLANO DE RESERVAS ML...
FECHA:	MAYO 2018
ESCALA	1/1250